

## บทที่ ๖

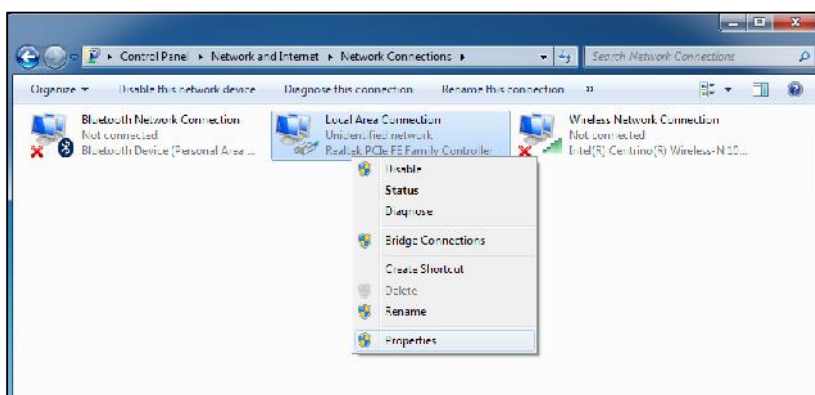
### การทำให้เครื่องลูกข่ายออกสู่อินเทอร์เน็ตได้

เครื่องลูกข่าย (เครื่องนักเรียน) เมื่อนำมาเชื่อมต่อกับเครื่องเซิร์ฟเวอร์จะยังไม่สามารถใช้งานอินเทอร์เน็ตได้ เราจะต้องทำการกำหนดค่าไอพีของแต่ละเครื่องก่อน ซึ่งในที่นี้เราจะใช้ ไอพี ในช่วง ๑๙๒.๑๖๘.๑.๑ ถึง ๑๙๒.๑๖๘.๑.๒๕๔

แต่อย่าลืมนะว่า ๑๙๒.๑๖๘.๑.๑ เป็นไอพีที่เรานำไปใส่ในการ์ดแลนของเครื่องเซิร์ฟเวอร์ที่จะเป็นประตูไปสู่อินเทอร์เน็ต

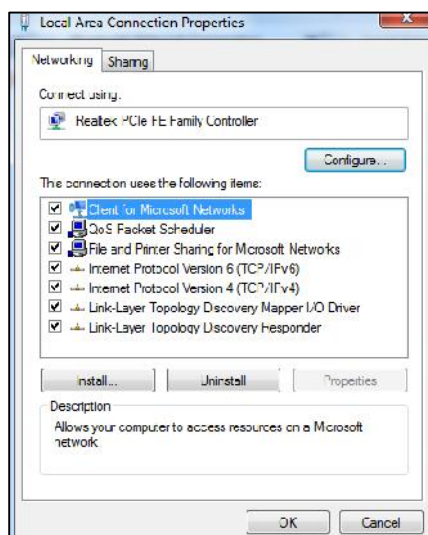
วิธีการทำให้ดำเนินการดังนี้ ที่เครื่องลูกข่าย

1. เข้าไปที่การ์ดแลนของเครื่องคอมพิวเตอร์ที่จะเชื่อมกับสวิตช์ (Switch) แล้วคลิกขวา ดังรูป ๖.๑



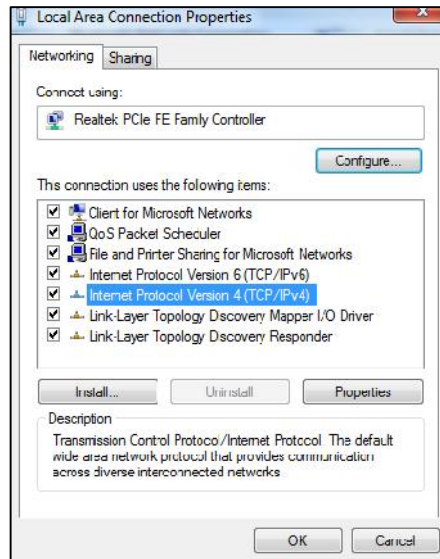
รูป ๖.๑

2. ให้เลือก Properties ตามรูป ๖.๑ แล้วจะได้หน้าต่าง Local Area Connection Properties ตามรูป ๖.๒



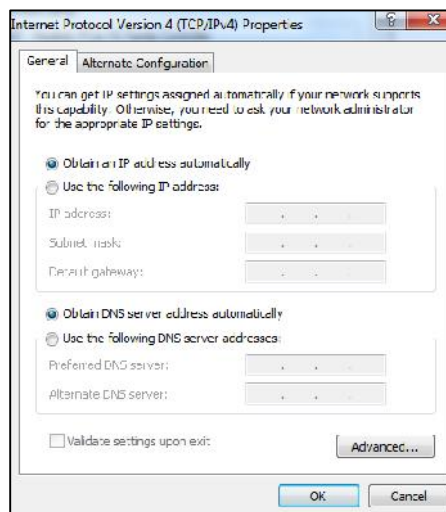
รูป ๖.๒

๓. คลิกเลือกที่ Internet Protocol Version ๔ (TCP/IP๔) แล้วเลือก Properties ตามรูป ๖.๓



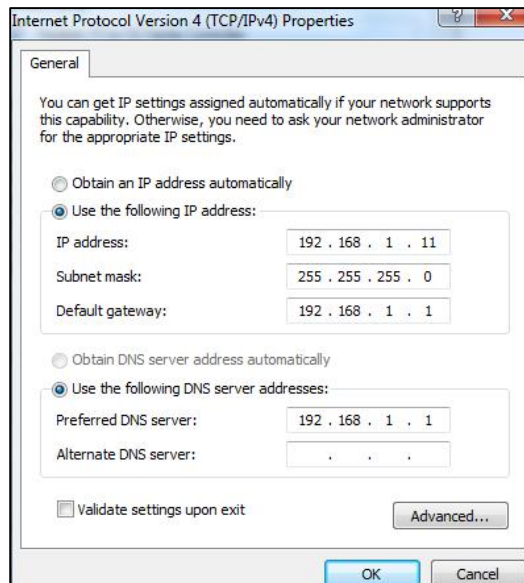
รูป ๖.๓

๔. จะได้หน้าต่าง Internet Protocol Version ๔ (TCP/IP๔) Properties ตามรูป ๖.๔



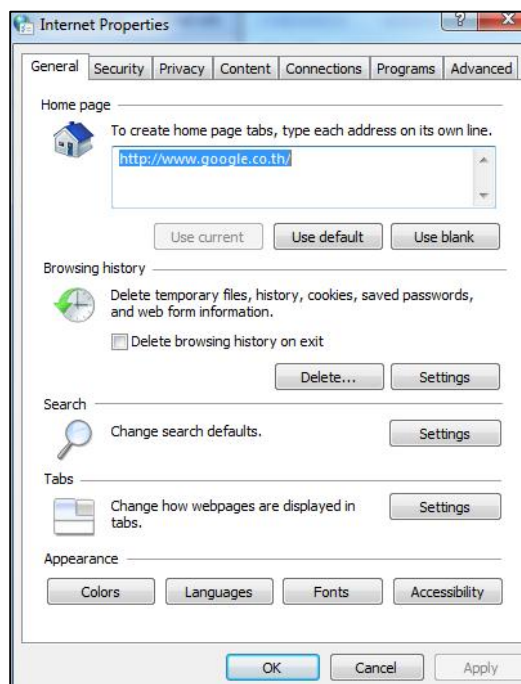
รูป ๖.๔

๕. ให้คลิกเลือกที่ช่อง  Use the following IP Address: แล้วใส่ค่าดังนี้  
 IP Address เป็น ๑๙๒.๑๖๘.๑.๑๑ (เครื่องลูกข่ายอื่นๆ ก็ใส่เรียงไปตามต้องการ)  
 Subnet mask เป็น ๒๕๕.๒๕๕.๒๕๕.๐  
 Default gateway เป็น ๑๙๒.๑๖๘.๑.๑ (คือหมายเลขของการ์ดแลนเครื่องเซิร์ฟเวอร์ที่เราตั้งไว้เป็นประตูเชื่อมกับเครื่องเซิร์ฟเวอร์)  
 Preferred DNS server เป็น ๑๙๒.๑๖๘.๑.๑  
 ตามรูป ๖.๕



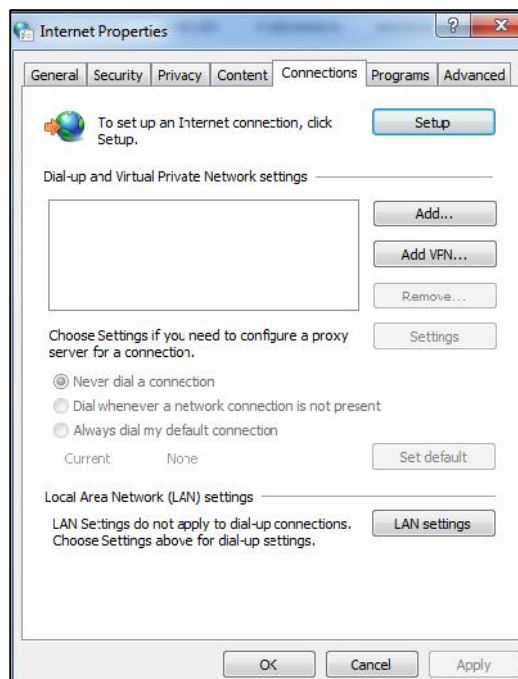
รูป ๖.๕

๖. เสร็จแล้วก็ปิดไปตามลำดับ จากนั้นไปที่ Control Panel แล้วเลือก Internet options (หรือไปที่ Tool ในเมนูของ Internet Explorer แล้วเลือก Inter options) จะได้ตามรูป ๖.๖



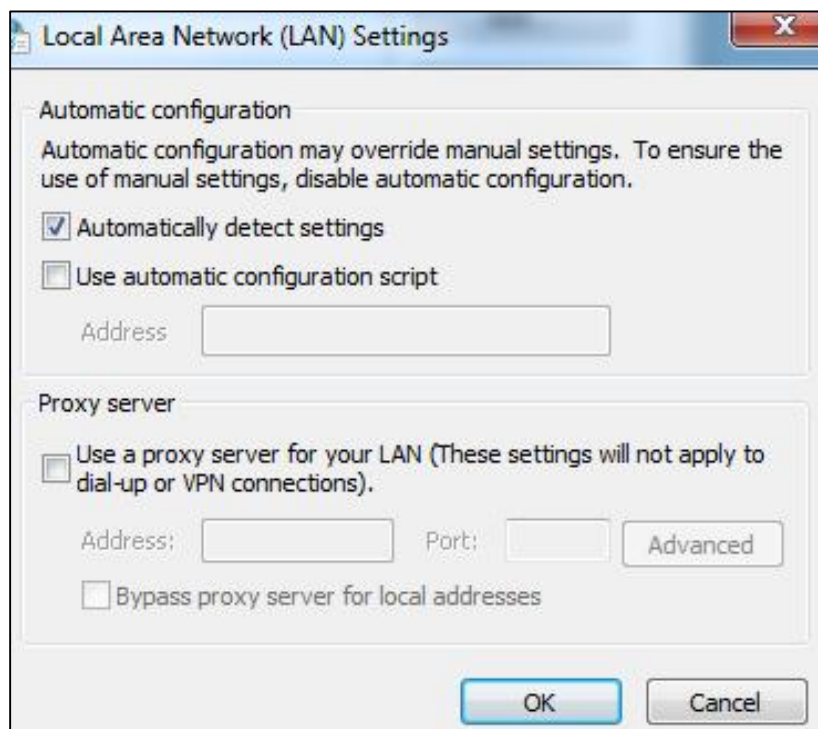
รูป ๖.๖

๗. เลือกที่แท็บ Connection จะได้ตามรูป ๖.๗



รูป ๖.๗

๘. คลิกเลือกที่ LAN settings จะได้ตามรูป ๖.๘

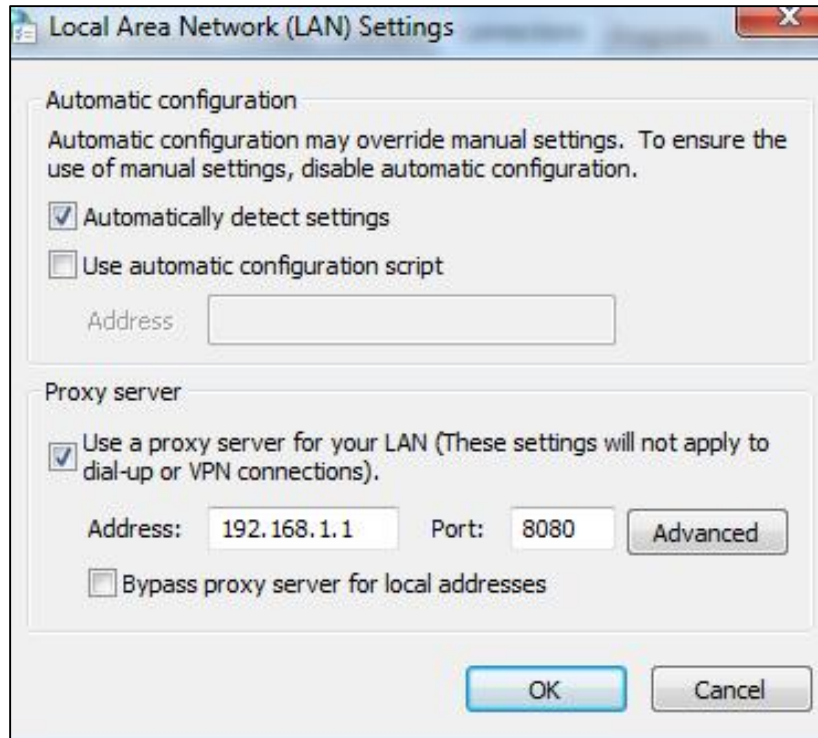


รูป ๖.๘

๘. จากรูป ๖.๘ ในส่วนของ Proxy server ให้คลิกเครื่องหมาย

- Use a proxy server for your LAN (These settings will not apply to dial-up or VPN connections).

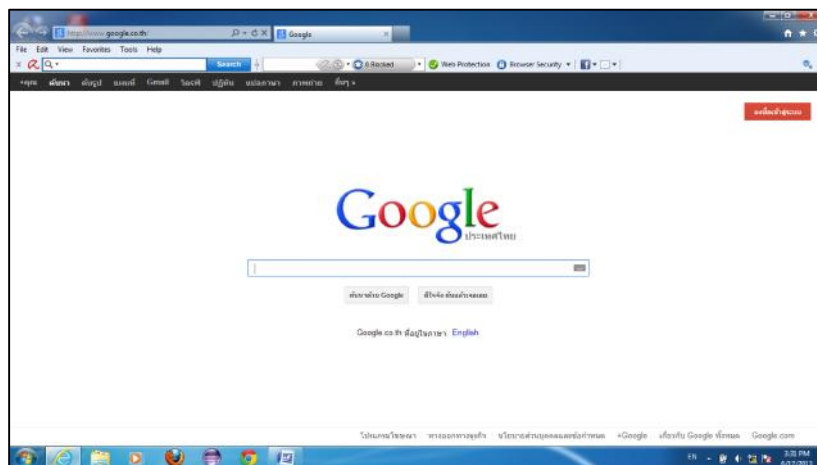
และใส่ค่าในช่อง Address: เป็น ๑๙๒.๑๖๘.๑.๑ Port: เป็น ๘๐๘๐ ตามรูป ๖.๙



รูป ๖.๙

เสร็จแล้วก็ปิดไปตามลำดับ

เมื่อดำเนินการเสร็จเรียบร้อยแล้ว ให้ทดสอบการเชื่อมต่ออินเทอร์เน็ตดูจะเห็นว่าเครื่องลูกข่ายสามารถเข้าสู่อินเทอร์เน็ตได้แล้ว ตามรูป ๖.๑๐



รูป ๖.๑๐

ดังนั้นถ้ามีเครื่องนักเรียนเท่าไรก็ทำตามขั้นตอนที่ได้กล่าวมาแล้วจนครบตามความต้องการ แต่อย่าใช้ IP Address ตัวเดียวกัน ควรเรียงลำดับไป และควรมีทะเบียนคุมไว้ด้วยว่าเครื่องไหน หมายเลขไอพีเป็นอย่างไร

วิธีการที่เราทำดังนี้ เรียกว่า การทำ Web Proxy ซึ่งใครมานั่งเครื่องลูกข่ายก็สามารถออกสู่อินเทอร์เน็ตได้

ดังนั้นถ้าอยากให้เวลาใช้ ผู้ใช้จะต้องใส่ Username และ Password ก่อน ก็ทำได้ตามเนื้อหาในบทที่ ๘ ต่อไป